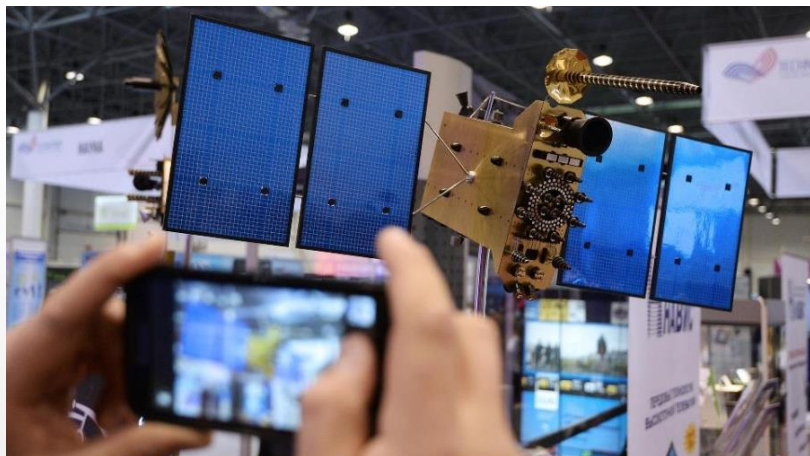




# Синёв Михаил Юрьевич

Президент Ассоциации операторов рефрижераторного подвижного состава (АСОРПС)

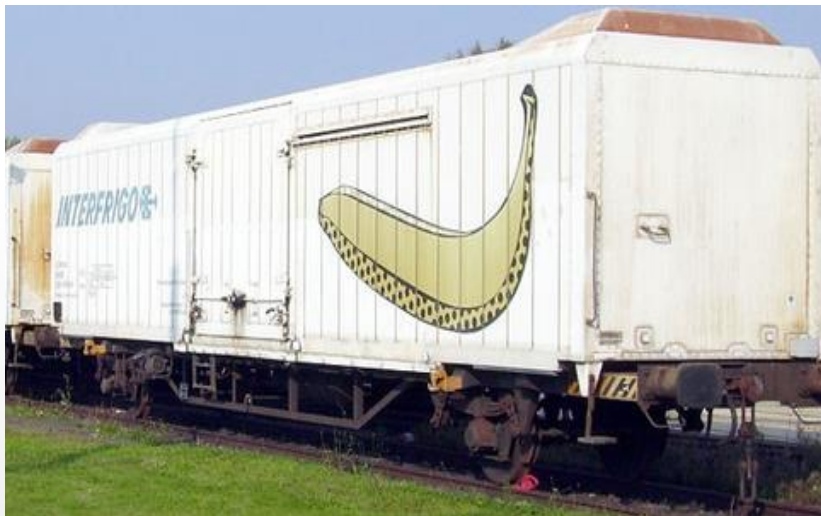
«ГЛОНАСС как инструмент контроля  
непрерывной холодильной цепи»



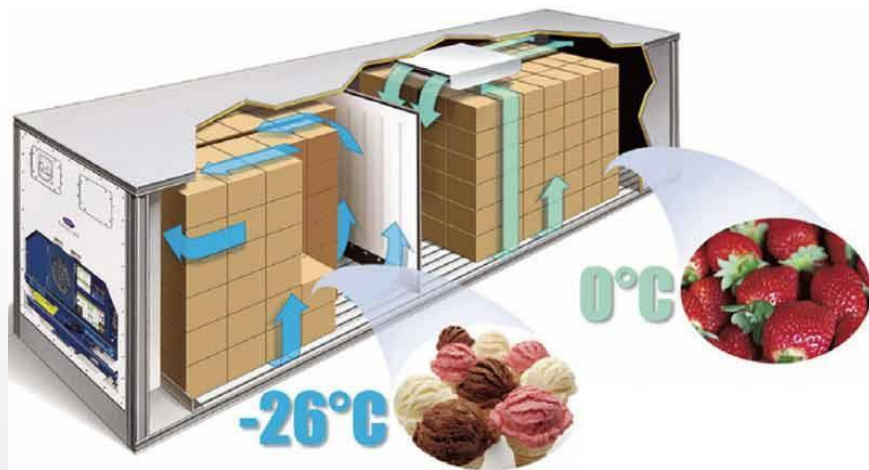
4 сентября Россельхознадзор провёл совещание по вопросам реализации дорожной карты по формированию системы транспортировки и контроля скоропортящихся грузов. На совещании решено провести эксперимент на железнодорожном и автомобильном транспорте по перевозке рыбной продукции с использованием пломб, функционирующих на базе технологии ГЛОНАСС, а также подключаемых к ним температурных датчиков.



Учитывая, что пломбы планируется использовать на всем пространстве ЕАЭС, система контроля также сможет функционировать в рамках ЕАЭС без доработки функционала системы. Это позволит создать «зеленый коридор» для прохождения скоропортящихся грузов, что сократит время их транспортировки, а также обеспечит их прослеживаемость.



АО «ГЛОНАСС» будет осуществлять удалённый мониторинг и контроль за соблюдением условий перевозки и хранения грузов. Для сбора и обработки информации о координатах, времени, температуре и влажности, поступающей с установленной аппаратуры, будет использоваться автоматизированная система мониторинга на базе «ЭРА-ГЛОНАСС» («АСМ ЭРА»). Также ГЛОНАСС обеспечит передачу информации в подсистему «Меркурий» Федеральной государственной информационной системы в области ветеринарии (ФГИС «ВетИС»).



В июне 2019 года Минюст России зарегистрировал приказ Минтранса России, утверждающий новые правила перевозок железнодорожным транспортом скоропортящихся грузов. Они вступят в силу с 8 декабря 2019 года.



Транспортные средства и контейнеры, предназначенные для перевозки пищевой рыбной продукции, должны быть оборудованы средствами, позволяющими соблюдать и регистрировать установленный температурный режим в процессе перевозки в соответствии с техническим регламентом Евразийского экономического союза ТР ЕАЭС 040/2016 «О безопасности рыбы и рыбной продукции».



С учетом указанных норм оформление во ФГИС «ВетИС» электронного ветеринарного свидетельства/сертификата в привязке к наложенной на транспортное средство/контейнер электронной накладной пломбе позволят осуществлять в создаваемой системе регистрацию движения транспортного средства, ведение электронного температурного журнала, а также контролировать целостность, место и время вскрытия пломбы.



Спасибо за внимание!